



Consejo Nacional de Evaluación  
de la Política de Desarrollo Social

# Plataformas CONEVAL para planear a nivel municipal

Junio 2022

## Antecedentes



**Ley General de Desarrollo Social**



Aprobada por unanimidad en las Cámaras de Diputados y Senadores el 20 de enero de 2004.



**Objetivo**



Garantizar el pleno ejercicio de los derechos sociales consagrados en la Constitución Política de los Estados Unidos Mexicanos, asegurando el acceso de toda la población al desarrollo social.



**CONEVAL**



Con la atribución de normar y coordinar de manera independiente la evaluación de las políticas y los programas de desarrollo social y establecer los lineamientos y criterios para la definición, identificación y medición de la pobreza.

## Antecedentes

## Marco normativo

**Ley General de  
Desarrollo Social\***  
(Arts. 36 y 37)

**Medición de pobreza\*\***

### Información del INEGI

Ingreso corriente per cápita  
Rezago educativo  
Acceso a servicios de salud  
Acceso a seguridad social  
Calidad y espacios de la vivienda  
Acceso a servicios básicos en la vivienda  
Acceso a la alimentación  
Grado de cohesión social

Periodicidad  
Entidades federativas: 2 años  
Municipio: 5 años

\*Se enuncian las fracciones previas a 2013, debido a que la medición multidimensional de pobreza municipal 2010-2020 considera estos indicadores.

\*\*Lineamientos y criterios generales para la definición, identificación y medición de la pobreza, 2010.

## Antecedentes

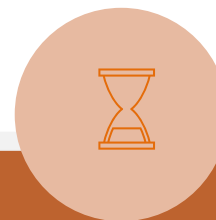
### Metodología para la medición multidimensional de la pobreza



Desagregación de las  
dimensiones



Desagregación por  
grupos de población

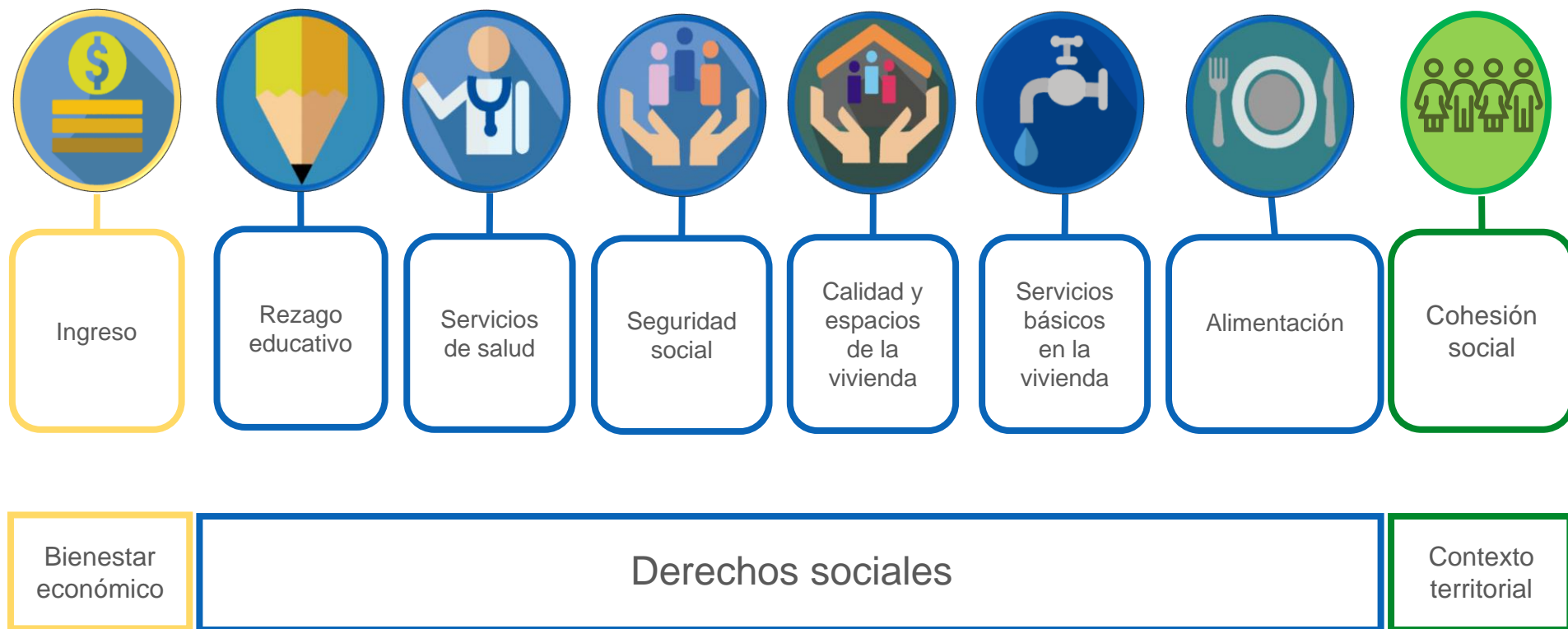


Comparabilidad en el  
tiempo



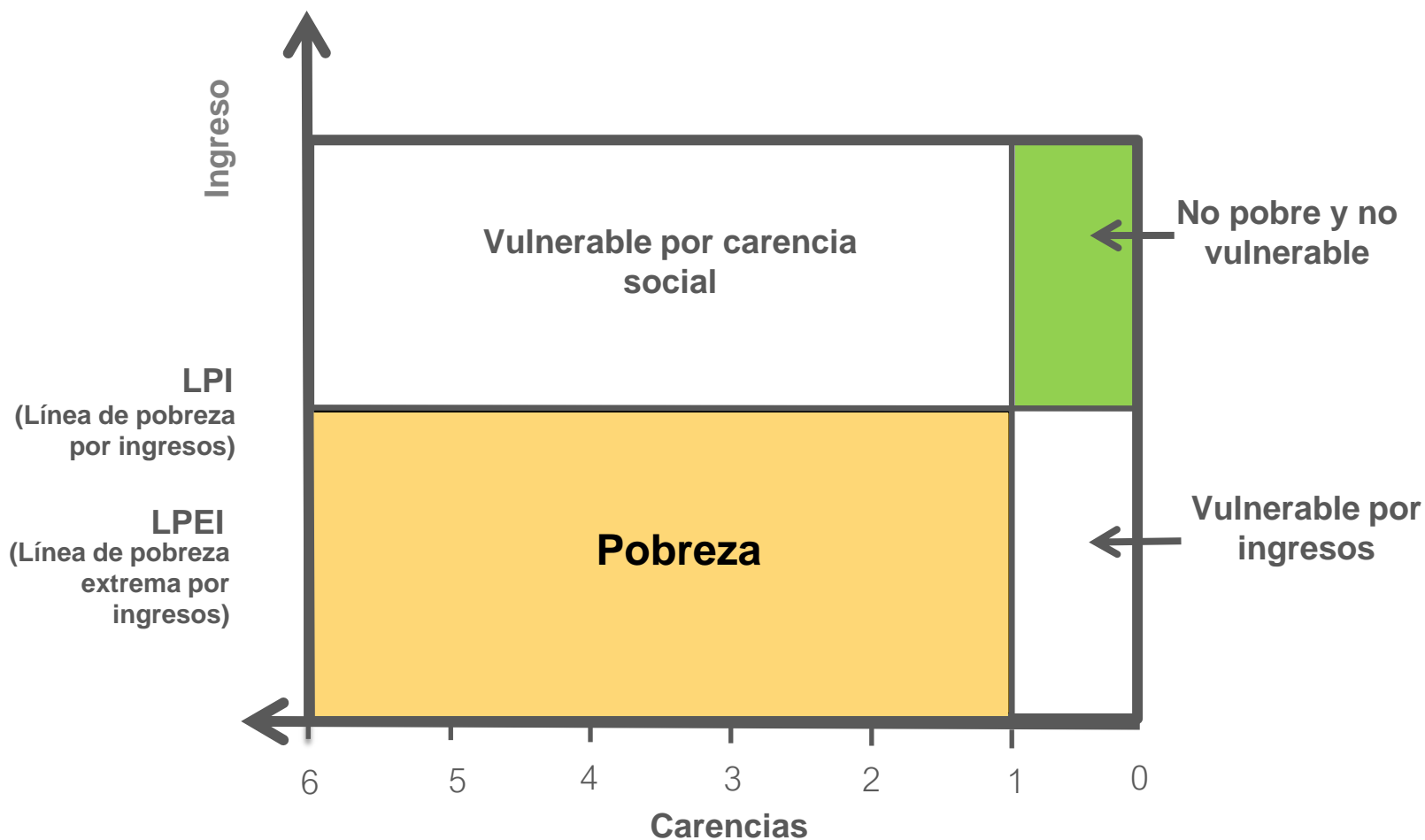
## Antecedentes

### Metodología para la medición multidimensional de la pobreza



## Antecedentes

### Metodología para la medición multidimensional de la pobreza



## Antecedentes

### 2010

2,456 municipios

1,935 municipios con 50% o más  
de población en situación de  
pobreza

199 municipios concentraban la  
mitad de la población en situación  
de pobreza



185 municipios concentraban  
la mitad de la población en  
situación de pobreza

1,840 municipios con 50% o más  
de población en situación de  
pobreza

2,446\* municipios

### 2015

### 2020

2,466\*\* municipios

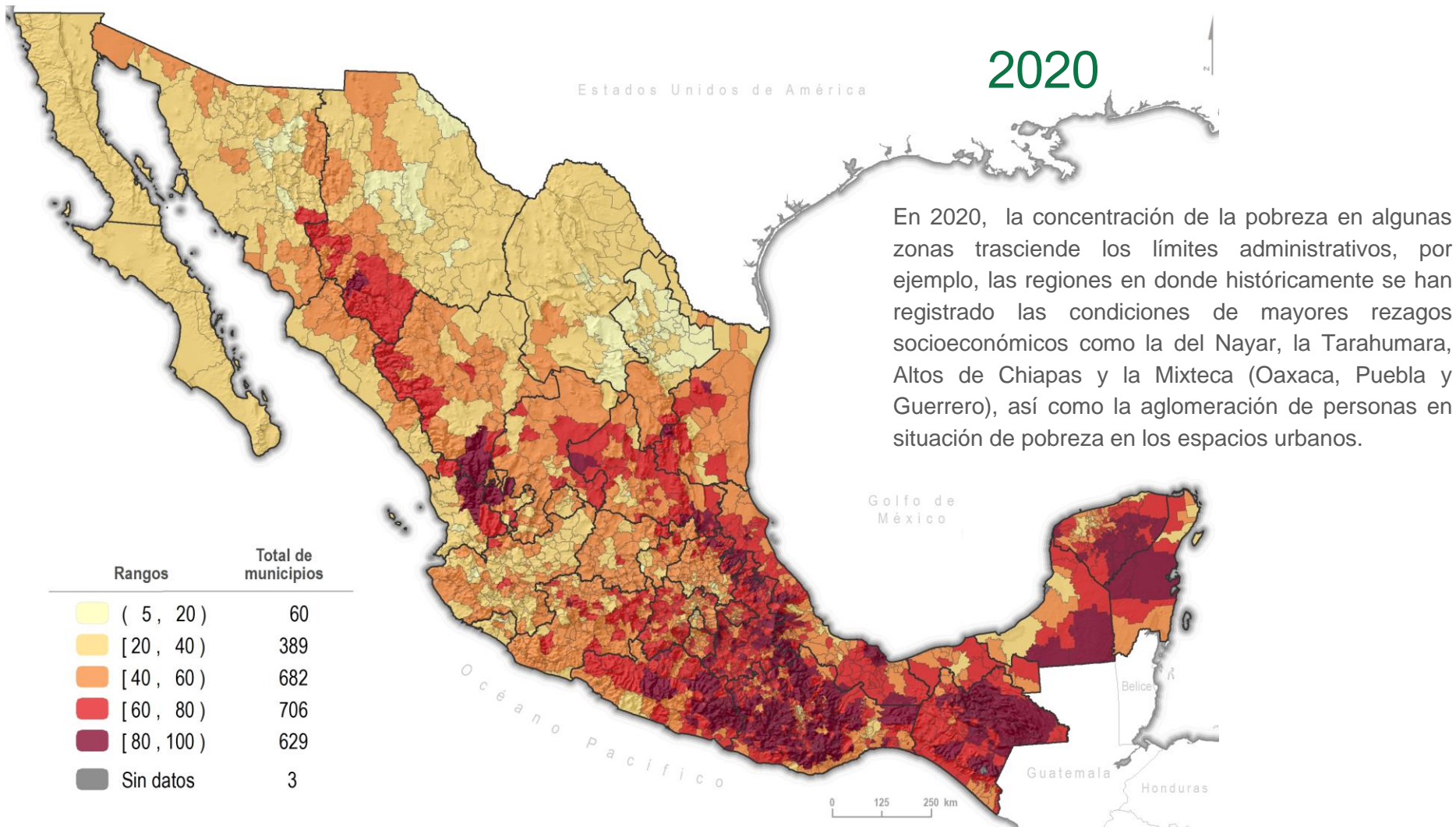
1,697 municipios con 50% o más  
de población en situación de  
pobreza

173 municipios concentraban la  
mitad de la población en situación  
de pobreza





## Porcentaje de la población en situación de pobreza, según municipio, México





## Porcentaje de la población en situación de pobreza extrema, según municipio, México

2020

Estados Unidos de América

Golfo de México

Océano Pacífico

Guatemala

Honduras

Belice

Rangos	Total de municipios
[ 0 , 10 )	1,060
[ 10 , 20 )	597
[ 20 , 30 )	364
[ 30 , 50 )	331
[ 50 , 85 )	114
Sin datos	3

En el período de 2010 a 2020, la distribución territorial del porcentaje de población en situación de pobreza extrema muestra una tendencia a concentrarse en las regiones altas y de accesibilidad baja, estas son coincidentes, en su mayoría, con las regiones indígenas del país.

0 125 250 km

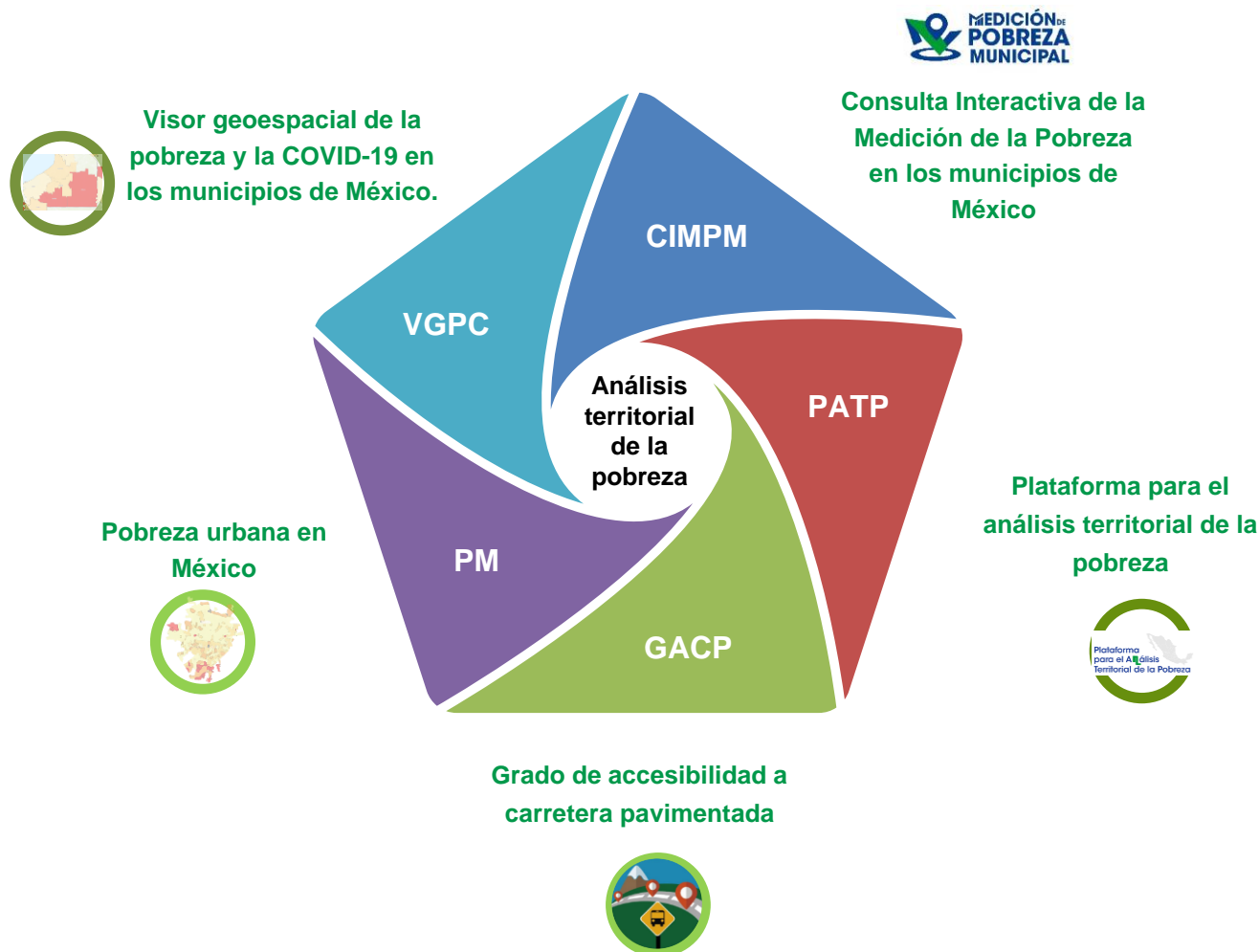
## Antecedentes

### ¿Por qué son necesarias las herramientas geoespaciales para el análisis de la pobreza?

- La información geoespacial permite ubicar espacios donde se desarrollan fenómenos sociales como la pobreza y sus vínculos con otros factores
- Facilitan el análisis de estas problemáticas a distintas escalas, desde lo global hasta lo local
- La convergencia de la estadística y la geografía permite generar herramientas que ofrecen información sintetizada y útil para elaborar políticas públicas basadas en evidencia

# Herramientas geoespaciales del CONEVAL para el análisis de la pobreza

## Herramientas que ofrece el CONEVAL\*



\*Estas herramientas están disponibles en la página web del CONEVAL, no obstante, en esta presentación se aborda la Consulta Interactiva de la Medición de la Pobreza en los municipios de México, la Plataforma para el análisis territorial de la pobreza y el Grado de accesibilidad a carretera pavimentada.

## Consulta Interactiva de la Medición de la Pobreza en los municipios de México (CIMPM)

Permite interactuar con la serie histórica de datos de pobreza a escala municipal de los años 2010, 2015 y 2020.



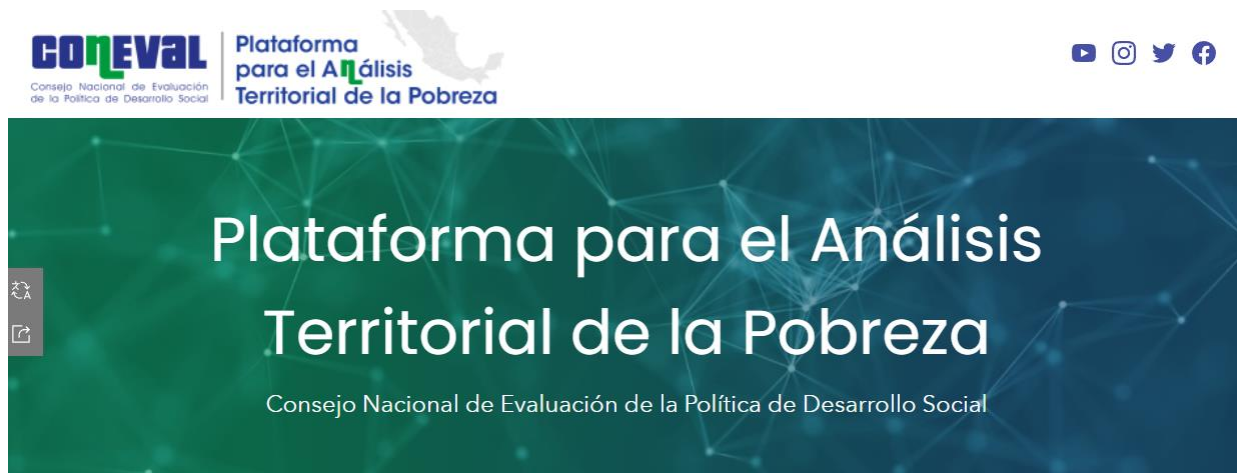






## Plataforma para el Análisis Territorial de la Pobreza (PATP)

Ofrece información del contexto territorial de los municipios y la relación con la población en situación de pobreza.



### Visores geoespaciales por dimensión



ECONÓMICA



SOCIODEMOGRÁFICA



GEOGRÁFICA



GOBIERNO



INFRAESTRUCTURA

# PATP

## Utilidad

Muestra un panorama amplio sobre el contexto territorial de los municipios y su relación con la situación de pobreza: por ejemplo, información sobre la situación sociodemográfica, geográfica y de pobreza de los municipios.

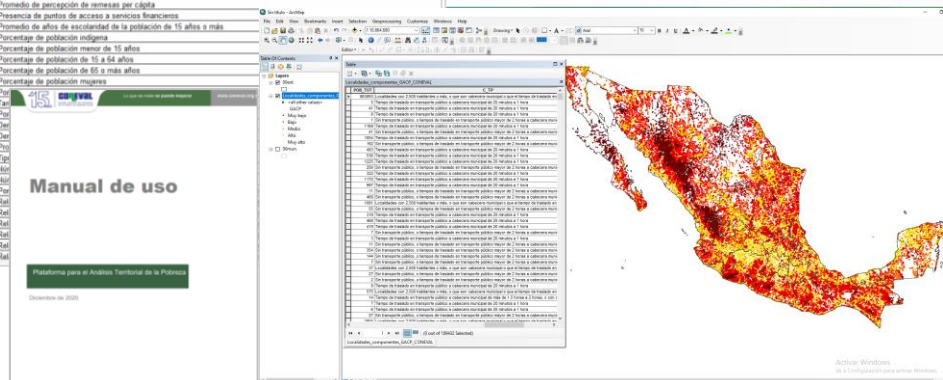
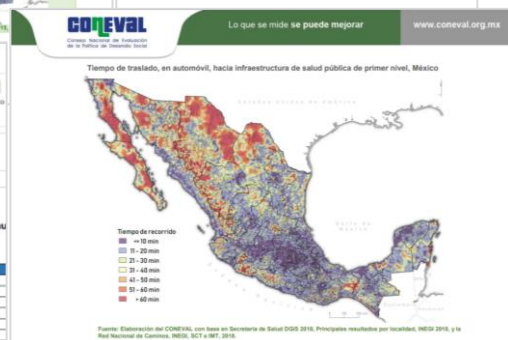
## Productos

- ✓ Documento metodológico
- ✓ Fichas metadato
- ✓ Mapas
- ✓ Datos estadísticos y espaciales
- ✓ Documento 'Pobreza rural en México'
- ✓ Manual del usuario



Plataforma para el Análisis Territorial de la Pobreza, México  
Descriptor de indicadores de dimensión económica, sociodemográfica, geográfica y gobierno por mu

Dimensión	Indicador	Descripción
Económica	1. part	Tasa de participación económica
	2. ocup	Tasa de ocupación
	3. loc_1	Cociente de localización económica (sector primario)
	4. loc_2	Cociente de localización económica (sector secundario)
Sociodemográfica	5. loc_3	Cociente de localización económica (sector terciario)
	6. loc_4	Cociente de localización económica (sector cuaternario)
	7. prod	Productividad laboral
	8. p. acc	Presencia de puntos de acceso a servicios financieros
Geográfica	9. esq. 15	Porcentaje de alfabetización de la población de 15 años o más
	10. pob. 15	Porcentaje de población indígena
	11. pob. 14	Porcentaje de población menor de 15 años
	12. pob. 15-64	Porcentaje de población de 15 a 64 años
Gobierno	13. pob. 65+	Porcentaje de población de 65 o más años
	14. pob. 65+	Porcentaje de población mayor de 65 años
	15. pob. 65+	Porcentaje de población mayor de 65 años
	16. pob. 65+	Porcentaje de población mayor de 65 años



## Grado de Accesibilidad a Carretera Pavimentada (GACP)

Con este indicador se categoriza a las localidades del país de acuerdo con sus características de accesibilidad física y social con información de:



Carretera pavimentada



Localidades



Pendiente del terreno



Vegetación, uso de suelo y  
cuerpos de agua



Disponibilidad de transporte  
público



Tiempo de desplazamiento a las  
localidades con más de 15,000  
habitantes (denominadas para  
propósitos de este trabajo centros  
de servicio)

## GACP

### Utilidad

- ✓ Su construcción da cuenta de las condiciones del entorno.
- ✓ La metodología explota el potencial analítico de información geográfica de muy alta especificidad territorial.
- ✓ El GACP es un índice compuesto medido a nivel localidad.

### Productos

- ✓ Anexo estadístico
- ✓ Visor geoespacial
- ✓ Archivos geoespaciales y modelos de réplica
- ✓ Documento metodológico



**Grado de accesibilidad a carretera pavimentada**

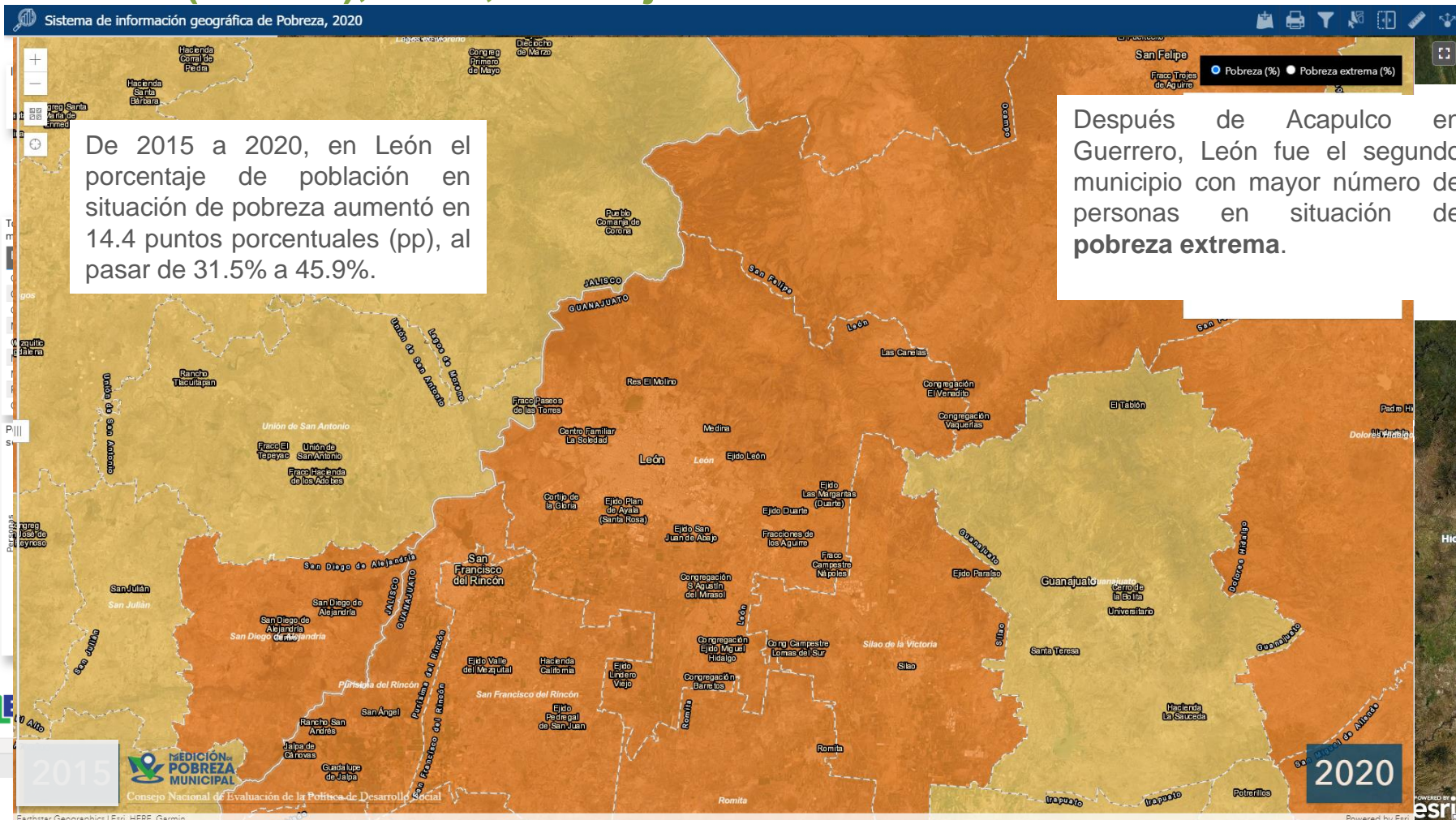
Documento metodológico  
Junio 2021

Clase entidad	Entidad	Clase municipal	Municipio	Clase localidad	Localidad	Población 2010	Disponibilidad de transporte público y tiempo hacia cabecera municipal	Tiempo a centros de servicios más cercanos	Distancia a carretera pavimentada (metros)	Grado de accesibilidad
01	Aguascalientes	01001	Aguascalientes	01001001	Aguascalientes	369,393	Localidades con 3,000 habitantes	Menos de 1 <= 1,000	Muy alto	
01	Aguascalientes	01001	Aguascalientes	01001002	Grajales	51	Tiempo de traslado en trans	Menos de 1 <= 1,000	Muy alto	
01	Aguascalientes	01001	Aguascalientes	01001003	Agua Azul	41	Tiempo de traslado en trans	Menos de 1 <= 1,000	Muy alto	
01	Aguascalientes	01001	Aguascalientes	01001004	San Andrés (San Andrés)	8	Tiempo de traslado en trans	Menos de 1 <= 1,000	Muy alto	
01	Aguascalientes	01001	Aguascalientes	01001005	Andrés Bello (San Andrés)	3	Tiempo de traslado en trans	Menos de 1 <= 1,000	Alto	
01	Aguascalientes	01001	Aguascalientes	01001006	Arriaga	1,189	Tiempo de traslado en trans	Menos de 1 <= 1,000	Muy alto	
01	Aguascalientes	01001	Aguascalientes	01001007	San José de Gracia	41	Tiempo de traslado en trans	Menos de 1 <= 1,000	Bajo	
01	Aguascalientes	01001	Aguascalientes	01001008	Buena Vista de Reyes	1,054	Tiempo de traslado en trans	Menos de 1 <= 1,000	Muy alto	
01	Aguascalientes	01001	Aguascalientes	01001009	Cobos	392	Tiempo de traslado en trans	Menos de 1 <= 1,000	Alto	
01	Aguascalientes	01001	Aguascalientes	01001010	Calles	493	Tiempo de traslado en trans	Menos de 1 <= 1,000	Muy alto	
01	Aguascalientes	01001	Aguascalientes	01001011	Calles	336	Tiempo de traslado en trans	Menos de 1 <= 1,000	Muy alto	
01	Aguascalientes	01001	Aguascalientes	01001012	Calles	1,225	Tiempo de traslado en trans	Menos de 1 <= 1,000	Muy alto	
01	Aguascalientes	01001	Aguascalientes	01001013	Calles	256	Tiempo de traslado en trans	Menos de 1 <= 1,000	Alto	
01	Aguascalientes	01001	Aguascalientes	01001014	Calles	322	Tiempo de traslado en trans	Menos de 1 <= 1,000	Muy alto	
01	Aguascalientes	01001	Aguascalientes	01001015	Calles	1,172	Tiempo de traslado en trans	Menos de 1 <= 1,000	Muy alto	
01	Aguascalientes	01001	Aguascalientes	01001016	Calles	997	Tiempo de traslado en trans	Menos de 1 <= 1,000	Muy alto	
01	Aguascalientes	01001	Aguascalientes	01001017	Calles	11	Tiempo de traslado en trans	Menos de 1 <= 1,000	Alto	
01	Aguascalientes	01001	Aguascalientes	01001018	Calles	468	Tiempo de traslado en trans	Menos de 1 <= 1,000	Alto	
01	Aguascalientes	01001	Aguascalientes	01001019	Calles	1,081	Localidades con 3,000 habitantes	Menos de 1 <= 1,000	Muy alto	
01	Aguascalientes	01001	Aguascalientes	01001020	Calles	55	Tiempo de traslado en trans	Menos de 1 <= 1,000	Alto	
01	Aguascalientes	01001	Aguascalientes	01001021	Calles	318	Tiempo de traslado en trans	Menos de 1 <= 1,000	Muy alto	
01	Aguascalientes	01001	Aguascalientes	01001022	Calles	468	Tiempo de traslado en trans	Menos de 1 <= 1,000	Muy alto	
01	Aguascalientes	01001	Aguascalientes	01001023	Calles	419	Tiempo de traslado en trans	Menos de 1 <= 1,000	Muy alto	
01	Aguascalientes	01001	Aguascalientes	01001024	Calles	7	Tiempo de traslado en trans	Menos de 1 <= 1,000	Alto	
01	Aguascalientes	01001	Aguascalientes	01001025	Calles	3	Tiempo de traslado en trans	Menos de 1 <= 1,000	Muy alto	



# Uso de las herramientas

## Consulta interactiva de la medición de la pobreza en los municipios de México (CIMPM), León, Guanajuato





# Plataforma para el Análisis Territorial y Grado de Accesibilidad a Carretera Pavimentada, León, Guanajuato, 2020

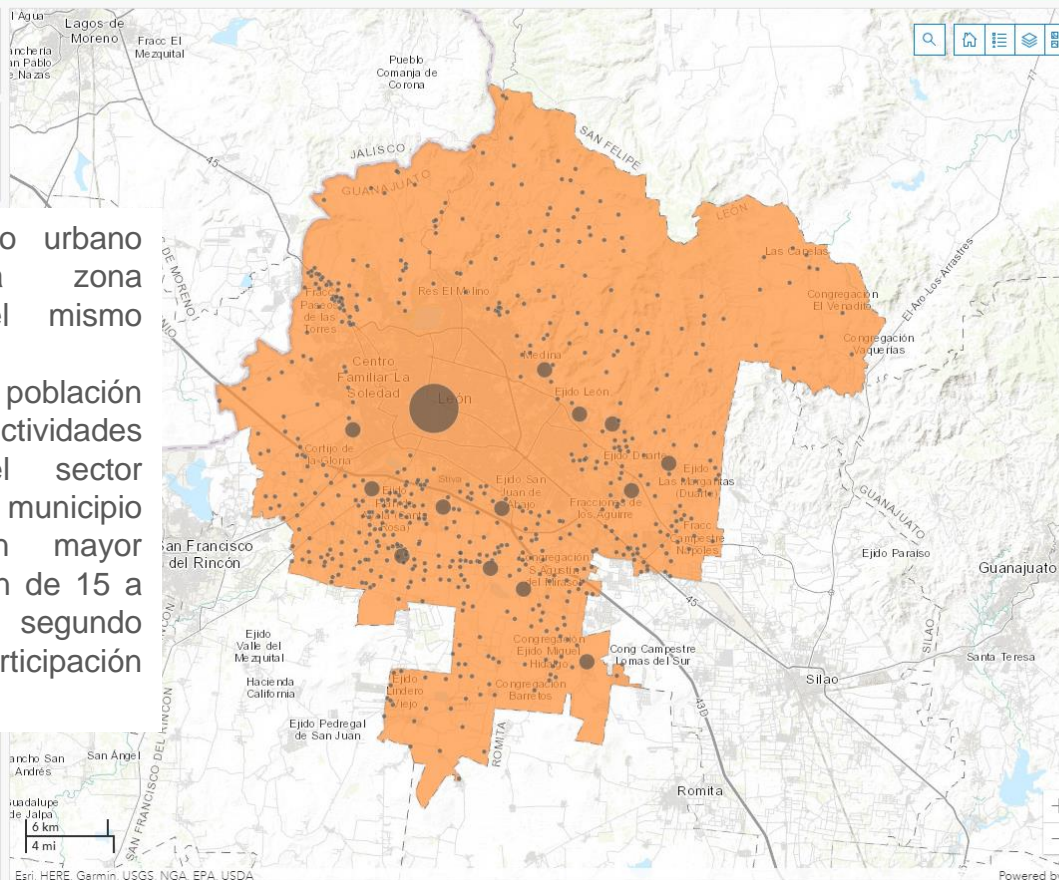


Dimensión económica

**CONEVAL**

Consejo Nacional de Evaluación  
de la Política de Desarrollo Social

Número de municipios (en visor)



Entidad:  
Guanajuato

Municipio:  
11020 - León

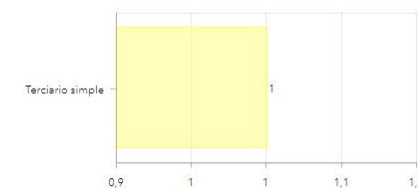
Tasa de participación económica, 2020



Tasa de participación económica

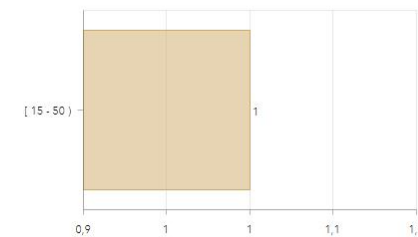
Tasa de ocupación

Cociente de localización económica, 2020



Cociente de localización económica

Promedio de percepción de remesas per cápita, 2020



Promedio de percepción de remesas per cápita

León es un municipio urbano localizado en la zona metropolitana con el mismo nombre.

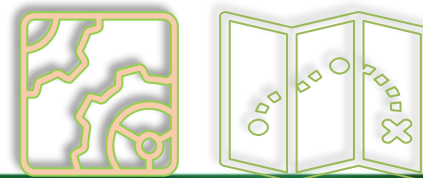
La mayoría de su población ocupada se dedica a actividades relacionadas con el sector terciario; es el cuarto municipio de la entidad con mayor porcentaje de población de 15 a 64 años (67.6%) y el segundo con mayor tasa de participación económica (66.5%).

San Andrés  
Guadalupe de Jalpa  
6 km  
4 mi  
Esri, HERE, Garmin, USGS, NGA, EPA, USDA

Powered by Esri

## Consideraciones finales

- ✓ Los derechos sociales o el ingreso de las personas son **atributos individuales** o de la unidad doméstica, en tanto que en el caso de los factores contextuales, el análisis requiere considerar **elementos comunitarios o locales**, cuya identificación descansa en criterios territoriales.
- ✓ Se reconoce la **importancia de estos factores contextuales**, los cuales, si bien pueden ser analizados desde la óptica de la influencia que tienen en la sociedad y los efectos de ésta sobre aquellos, solo pueden medirse en una **escala territorial**.
- ✓ El **territorio** como un sistema complejo y dinámico en el que interactúan diferentes componentes **naturales, socio-culturales, económicos y políticos** demanda **información e instrumentos concretos** para su análisis.
- ✓ El **diagnóstico** del contexto territorial es **una etapa fundamental** para la **planeación territorial y el diseño e implementación** de acciones y programas sociales. Por tal motivo, contar con información oportuna de los espacios donde se desarrollan fenómenos sociales, como la pobreza, coadyuva a la comprensión del proceso y a la caracterización de los municipios.
- ✓ Las herramientas que se presentaron permiten **conocer las condiciones** de la población en **situación de pobreza** en el territorio nacional **a diferentes escalas**. Además, facilitan el análisis de la localización, distribución, asociación, interacción y evolución de la pobreza y su vínculo con los espacios.



# ¡Gracias!